



Strategies for **M**arine
Litter and **E**nvironmental
prevention of sea pollution in coastal areas

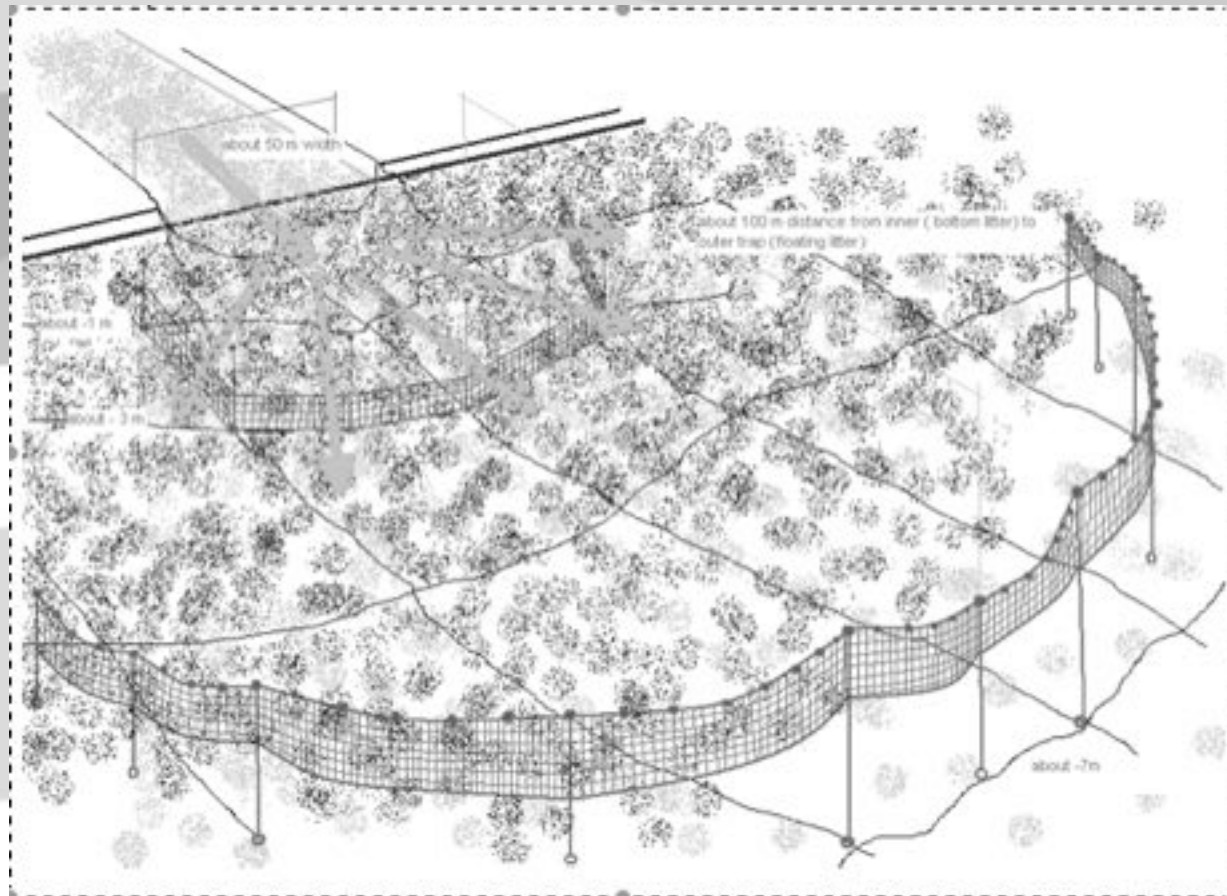
Resoconto impiego Marine Litter Trap

Azione A3

Progetto esecutivo delle trappole per rifiuti alla
foce del Maremola

Azione A3

Progetto esecutivo delle trappole per rifiuti alla foce del Maremola



Azione A3

Progetto esecutivo delle trappole per rifiuti alla foce del Maremola



La finalità delle trappole è quella di raccogliere e classificare le diverse tipologie di rifiuti trasportati dal torrente Maremola

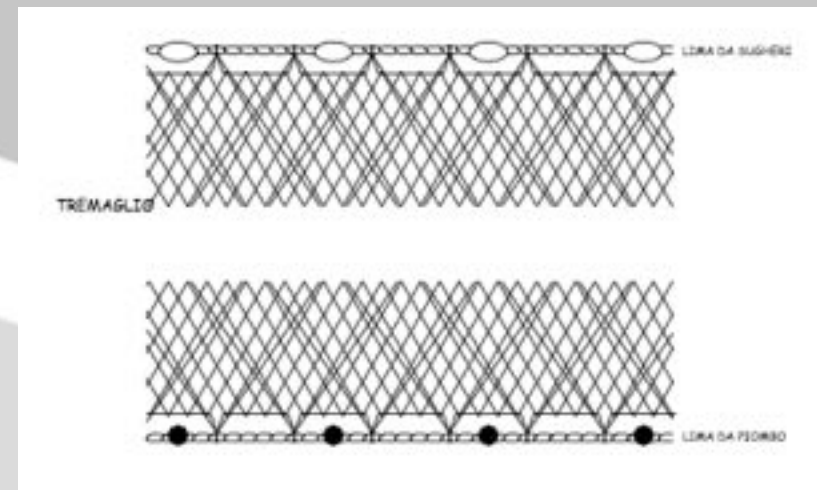
Barriera allo sbocco del fiume

Tipo di rete: tremaglio

Questa tipologia di rete da posta fissa ha la caratteristica di essere una rete di sbarramento, formata da tre pezze di rete sovrapposte delle quali le esterne sono più ridotte in altezza, ma hanno maglie di dimensioni molto più grandi (16 cm) della pezza mediana (2,7cm), fornendo alla rete maggior resistenza. La rete è sostenuta da una lima galleggiante e una lima di piombi.

La rete verrà disposta in modo da toccare il fondale marino e avrà:

- una altezza di circa 1,6 m;
- una lunghezza di circa 150 m;
- sarà posta tra i 20 ed i 50 m da riva su una profondità di circa 2 m.



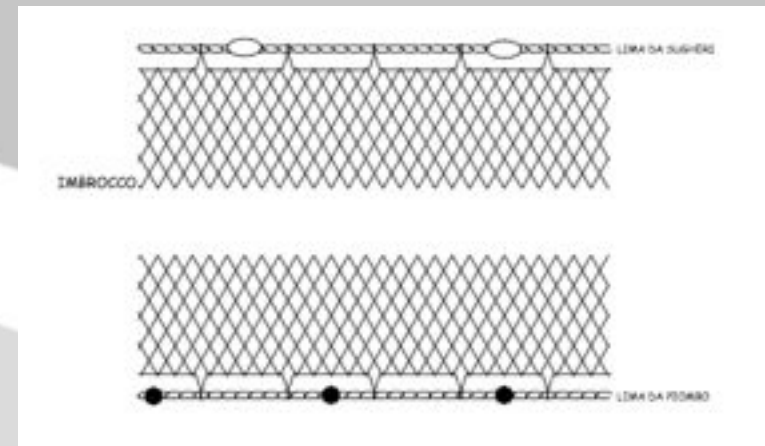
barriera semicircolare collocata in mare

Tipo di rete: imbrocco

Questa tipologia di rete da posta fissa ha la caratteristica di essere una rete di sbarramento formata da una pezza di rete di maglia 3,5cm.

La rete verrà disposta in modo da sfiorare la superficie marina e avrà:

- di una altezza regolata in base alla profondità del fondale (-3/-4 m);
- una lunghezza di circa 300 m;
- sarà posta entro i 150 m da riva in posizioni differenti in base agli scenari d'evento previsti da ARPAL (entro i 5 metri di profondità)



Gestione dell'evento

Coinvolgimento della Capitaneria di Porto di Savona per il rilascio delle necessarie ordinanze

DUE GIORNI PRIMA ARPAL pre-allerta il personale OLPA, e Regione Liguria con due giorni di anticipo rispetto al giorno di inizio dell'evento.

OLPA comunica ai pescatori > preparare e mettere a bordo le trappole mettendole a bordo dell'imbarcazione

OLPA comunica al Comune di Pietra Ligure.

Regione Liguria informa la Capitaneria di Porto di Savona.

IL GIORNO PRIMA - ARPAL conferma l'evento a OLPA e a Regione Liguria, dettagliando le tempistiche e la tipologia di evento precipitativo e meteo-marino.

OLPA, conferma ai pescatori e al Comune di Pietra Ligure.

Regione Liguria informa la Capitaneria di Porto di Savona.

IL GIORNO DELL'EVENTO - OLPA chiede conferma ad ARPAL e poi imbarco con il pescatore x posizionare le reti alla foce del torrente Maremola.

TERMINATO L'EVENTO—trappole rimosse, e OLPA e ARPAL a bordo per censire le tipologie e i quantitativi di rifiuti intrappolati.

Il Comune di Pietra Ligure invia apposito mezzo per recuperare il materiale intrappolato nelle reti

Sopralluoghi 30-10-2013



Accordi con pescatori e sessioni formazione

SMILE Strategies for Marine
Litter and Environmental
prevention of sea pollution in coastal areas



30 gennaio 2014

20 febbraio 2014

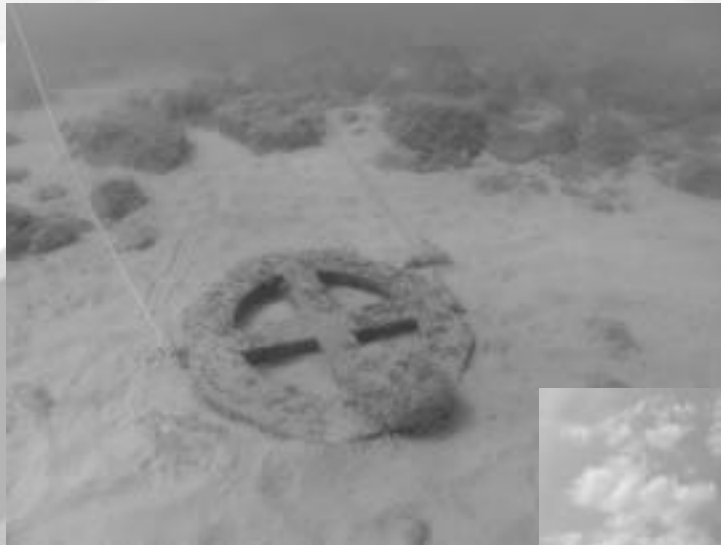
28 ottobre 2014

4 febbraio 2015

Preparazione corpi morti (pesi sul fondale) e gavitelli 11/4/2014



Sistemazione corpi morti (pesi sul fondale) e gavitelli 3/10/2014



Posa trappole 12/11/2014



Recupero trappole 14/11/2014



Rete di fondo (Tremaglio): fondale di 4 metri
(posizione fine cala Lat. 44°08'47,86" N Long. 08°17'13,65"E
Rete di superficie (imbrocco): fondale di 5,5 metri
(fine cala Lat. 44°08'51,09" N Long. 08°17'12,36" E)



Azione moto ondoso
Corrente Lev-Pon
Barra fociva

Dati sui rifiuti recuperati dalle due reti

SCHEDA CAMPIONAMENTO RIFIUTI			
Tramaglio		Data	17.11.2014
Operatore			
CODICE ID ARPAL	Categoria	ITEM	N# items
IT07003	Polimeri artificiali	Residui sacchetti di nylon	5
IT07027	Polimeri artificiali	Incarto alimentare	1
IT07044	Polimeri artificiali	Corda	1
IT07051	Polimeri artificiali	Lenza con amo	1
IT07053	Polimeri artificiali	Pasturatore	1
IT07068	Polimeri artificiali	Involucro trasparente pane	1
IT07068	Polimeri artificiali	Residui interni cassetta da frutta	4
IT07068	Polimeri artificiali	Frammenti di nastro da cantiere	16
IT07078	Polimeri artificiali	Residuo di vaso da fiore	1
Totale			31

SCHEDA CAMPIONAMENTO RIFIUTI			
Imbrocco		Data	17.11.2014
Operatore	OLPA-ARPAL		
CODICE ID ARPAL	Categoria	ITEM	N# items
IT07002	Polimeri artificiali	sacchetti oxo-biodegradabili	8
IT07002	Polimeri artificiali	sacchetto da frutta/verdura	2
IT07002	Polimeri artificiali	residuo sacchetto nylon	4
IT07005	Polimeri artificiali	Bottiglie di plastica 0.5 l	1
IT07006	Polimeri artificiali	Bottiglie di plastica >0.5 l	2
IT07016	Polimeri artificiali	residuo cassetta	1
IT07068	Polimeri artificiali	nastro da cantiere	2
IT07078	Polimeri artificiali	residui	3
Totale			23

Aggiustamenti e modifiche per il prossimo utilizzo

Verificare sul posto e valutare accuratamente il posizionamento e l'orientamento delle trappole in base alle correnti marine e al flusso dominante del torrente.

Richiedere alle autorità competenti la possibilità di operare in un'area più ampia rispetto a quella assegnata, poiché il cattivo o pessimo stato del mare associato agli eventi alluvionali può rendere difficoltose o impossibili la navigazione, le manovre dall'imbarcazione e le operazioni di cala o recupero delle trappole.

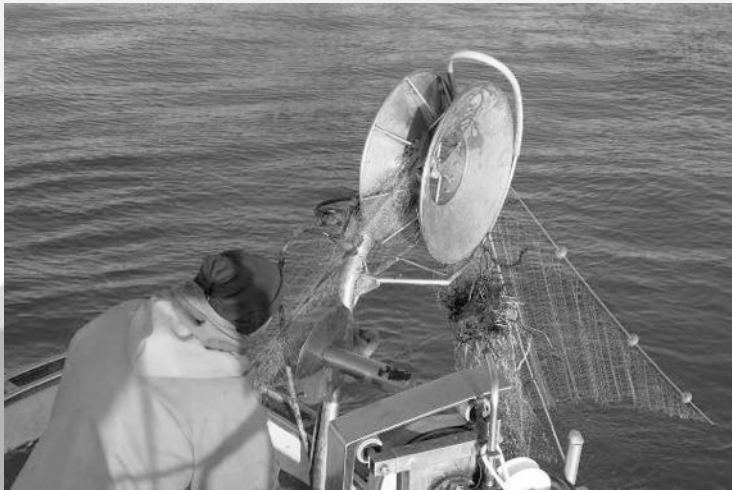
4/2/2015



Posa trappole 25/2/2016



Recupero trappole 1/3/2016



Rete di fondo (Tremaglio): fondale compreso tra 3 e 4 metri
(posizione fine cala Lat. $44^{\circ}08'57,77''$ N Long. $08^{\circ}17'16,70''$ E)
rete di superficie (imbrocco): fondale di 5,5 metri
(fine cala Lat. $44^{\circ}08'55,90''$ N Long. $08^{\circ}17'19,34''$ E)



Azione moto ondoso
Corrente Lev-Pon
Barra fociva



  			
SCHEDA CAMPIONAMENTO RIFIUTI			
Codice	RETE superficiale/ imbrotto	Data	01/03/2016
Operatore	Olpa		
CODICE ID ARPAL	N# items	Note	
IT07002		1	6 oggetti
IT07051		1	
IT07078		1	
IT07007		3	

  			
SCHEDA CAMPIONAMENTO RIFIUTI			
Codice	RETE supplementare	Data	01/03/2016
Operatore	Olpa- ARPAL		
CODICE ID ARPAL	N# items	Note	
IT07002		16	
IT07005		14	
IT07006		14	
IT07007		3	
IT07008		1	cibo per gatto
IT07008		1	pacchetto biscotti
IT07008		1	chicken
IT07008		3	
IT07008		1	sacchetto caffè
IT07008		1	sacco pasta
IT07008		2	involucro alimenti
IT07027		11	
IT07029		1	involucro
IT07030		1	
IT07031		11	
IT07034		1	confezione topicida
IT07036		1	
IT07051		2	
IT07059		15	nylon
IT07068		93	frammenti
IT07069		3	pezzi telone
IT07074		1	
IT07077		2	tubo pvc
IT07077		1	nastro cantiere porto
IT07078		44	
IT07083		7	
IT07094		3	
IT07099		1	involucro
IT07101		1	costume da bagno
IT07102		2	cappucci
IT07112		1	
IT07117		1	
IT07118		1	involucro plastica
IT07127		1	
IT07135		14	
IT07165		11	frammenti di stracci/tessuto

287 oggetti

  			
SCHEDA CAMPIONAMENTO RIFIUTI			
Codice	RETE da fondo/ tramaglio	Data	01/03/2016
Operatore	Olpa		
CODICE ID ARPAL	N# items	Note	
IT07031		1	9 oggetti
IT07068		8	

Considerazioni

**Recupero di poco materiale proveniente dal fiume
principalmente plastica e vegetazione, mentre molti rifiuti
sono recuperati durante le normali attività di pesca, in
funzione delle correnti dominanti**

**Importante il coinvolgimento del settore della pesca per il
recupero di rifiuti, senza tuttavia gravare sul settore di
attività burocratiche e costi**